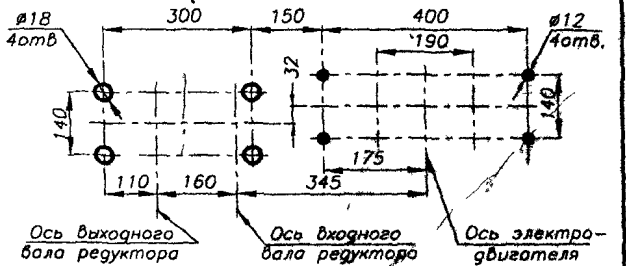


СХЕМА РАСПОЛОЖЕНИЯ БОЛТОВ
КРЕПЛЕНИЯ РАМЫ К ФУНДАМЕНТУ
(15)



СХЕМА РАСПОЛОЖЕНИЯ БОЛТОВ
КРЕПЛЕНИЯ ЭЛЕМЕНТОВ ПРИВОДА К РАМЕ
(15)

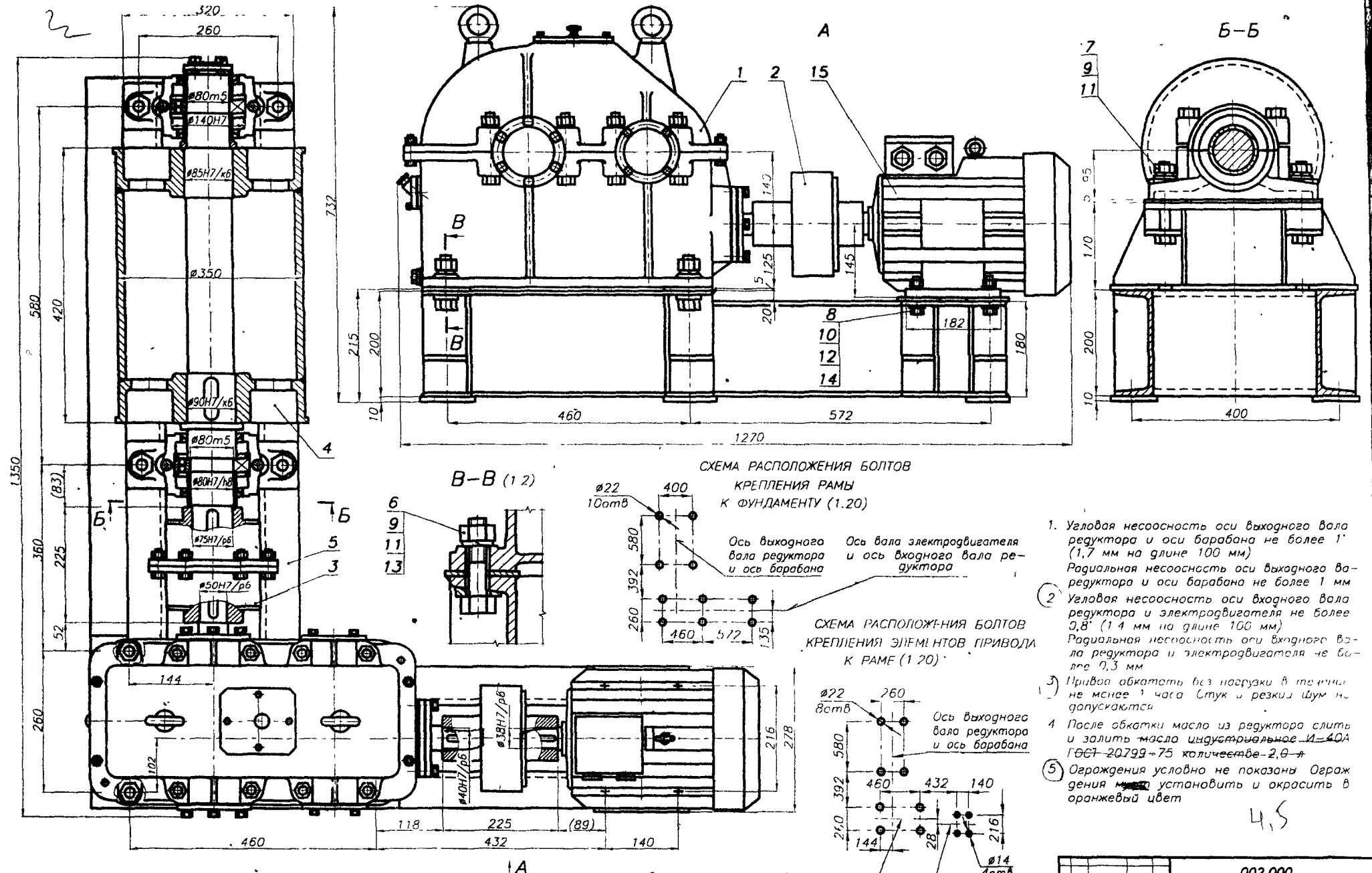


Техническая характеристика

$P_{эд} = 1,5 \text{ кВт}$ $U_{рем} = 1,98$
 $P_{зв} = 720 \text{ мин}^{-1}$ $U_{зуб} = 2,9$
 $U_o = 5,75$ $T_{вых} = 108 \text{ Н м}$
 $P_{вых} = 124,1 \text{ мин}^{-1}$

- 1 Прогиб ветви ремня под воздействием силы 100 Н не более 6 мм (ГОСТ 1284.3-96)
- 2 Непараллельность осей шкивов не более 0,8 мм на длине 100 мм. Смещение рабочих поверхностей шкивов не более 0,2 мм
- 3 Привод обкатать без нагрузки в течение не менее 1 часа. Стук и резкий шум не допускаются
- 4 После обкатки масло из редуктора слить и залить масло индустриальное И-40А ГОСТ 20799-75 количестве 1,2 л
- 5 Ограждения условно не показаны. Ограждения ременной передачи и муфты установить и окрасить в оранжевый цвет

001.000	
ПРИВОД	Лит. Метро Штук 1:1
БТИ	
Корпус 2В и 2В	



- Угловая несоосность оси выходного вала редуктора и оси барабана не более 1' (1,7 мм на длине 100 мм)
Радиальная несоосность оси выходного вала редуктора и оси барабана не более 1 мм
- Угловая несоосность оси входного вала редуктора и электродвигателя не более 0,8' (1,4 мм на длине 100 мм)
Радиальная несоосность оси входного вала редуктора и электродвигателя не более 0,3 мм
- Привод обкатать без нагрузки в течение не менее 1 часа. Стук и резкий шум не допускаются
- После обкатки масло из редуктора слить и залить масло индустриальное И-40А ГОСТ 20799-75 количеством 2,0 л
- Ограждения условно не показаны. Ограждения ~~можно~~ установить и окрасить в оранжевый цвет

4,5

Техническая характеристика

$P_{эг} = 3 \text{ кВт}$ $u_0 = 115,9$ $T_{вых} = 1800 \text{ Н·м}$
 $n_{эг} = 950 \text{ мин}^{-1}$ $u_{чп} = 36$ $n_{вых} = 8,2 \text{ мин}^{-1}$
 $u_{ш} = 3,22$

Рис. 14.3.2

		002.000	
Исполн.	Провер.	Лист	Масштаб
Состав.	Проект.	12	
Т. номер	И. номер	Лист 1 из 1	
Удоброе (Саратово) А. 1982. 10. 29		БГПА	

Ось вала электродвигателя и ось входного вала редуктора

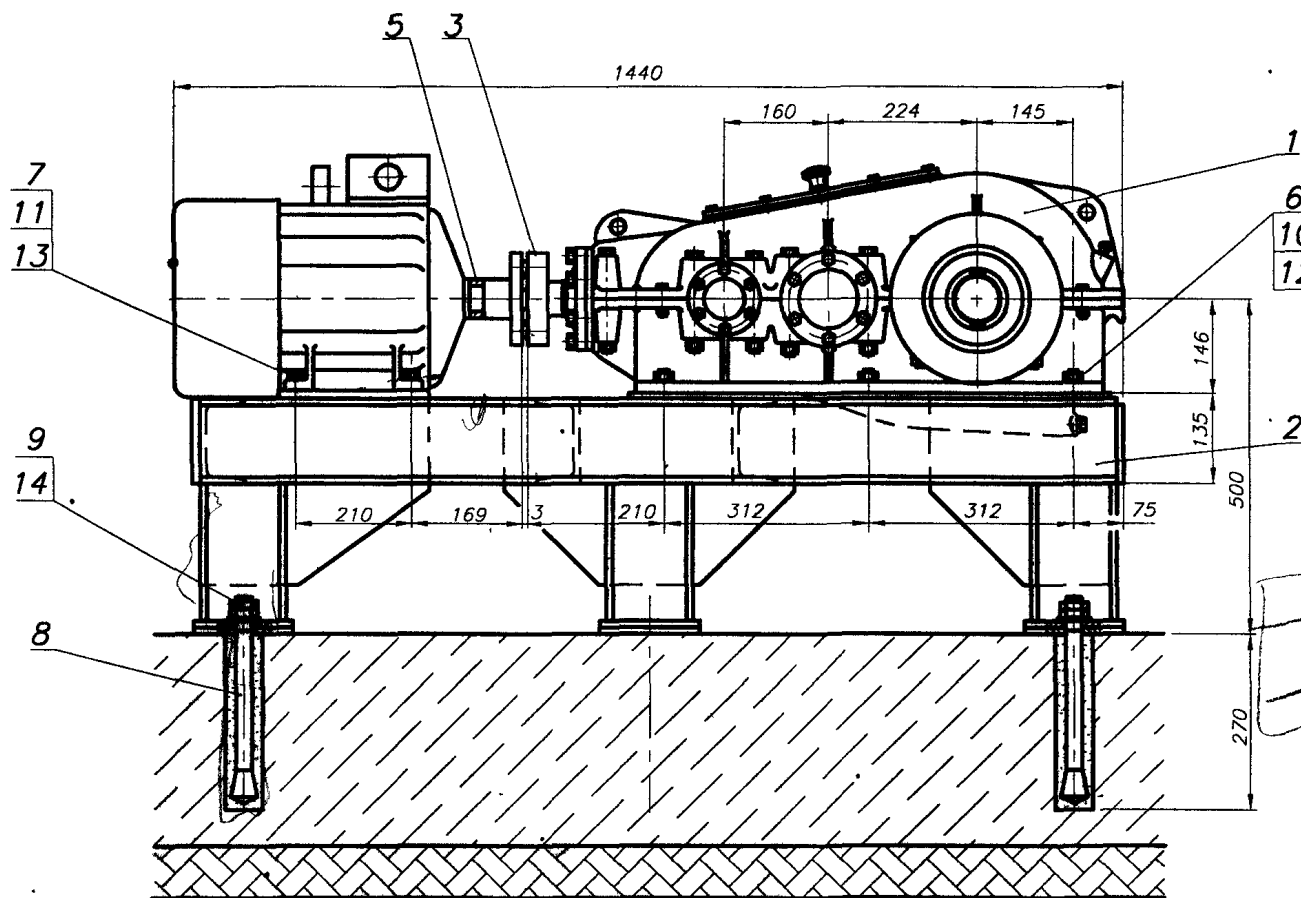


СХЕМА РАСПОЛОЖЕНИЯ БОЛТОВ
КРЕПЛЕНИЯ ЭЛЕМЕНТОВ ПРИВОДА К РАМЕ
(1.10)

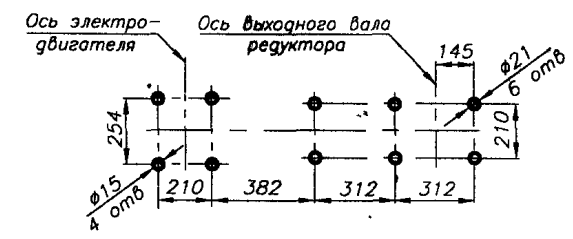
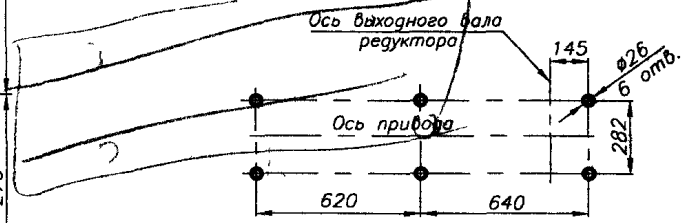


СХЕМА РАСПОЛОЖЕНИЯ БОЛТОВ
КРЕПЛЕНИЯ РАМЫ К ФУНДАМЕНТУ
(1.10)



Техническая характеристика

1. Мощность электродвигателя $P=5,5$ кВт
2. Частота вращения входного вала $n=719,3$ мин⁻¹
3. Частота вращения выходного вала $n=29,0$ мин⁻¹
4. Крутящий момент на выходном валу $T=1515$ Н·м
5. Срок службы передач 10500 час

1. Размеры для справок
2. Ограждения сняты. Ограждения установить на муфты и окрасить в оранжевый цвет
3. Обкатать без нагрузки в течение не менее 1 часа. Стук и резкий шум не допускаются
4. После обкатки масло слить и залить в редуктор масло индустриальное И-40А ГОСТ 20799-75 в количестве 3,9 л
5. Покрытие:
Грунтовка ГФ-021 ГОСТ 25129-82
Эмаль ПФ-115 черная ГОСТ 6465-76 VI.Y1

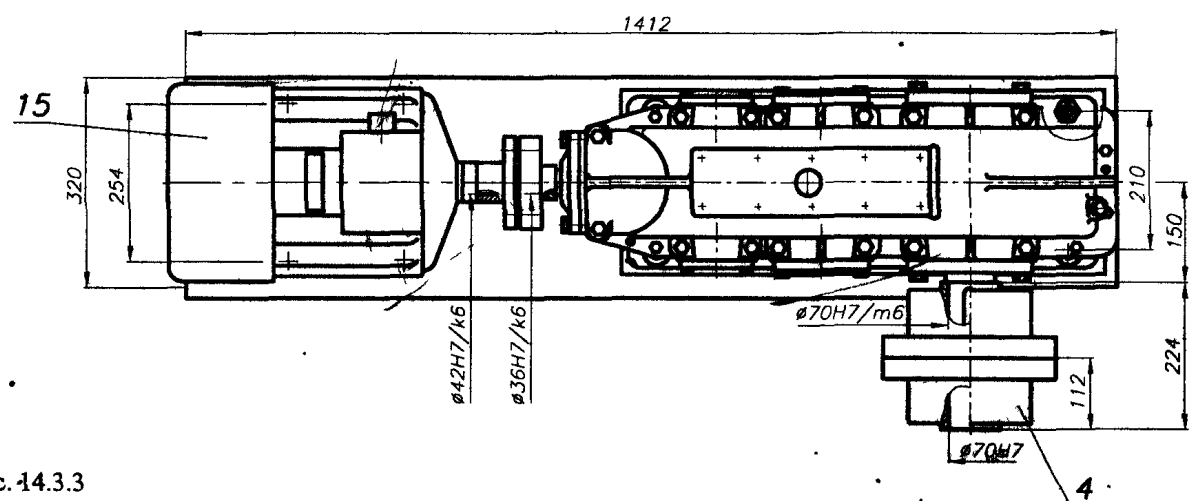


Рис. 14.3.3

003.000		Лист 1 из 1	1:4
ПРИВОД		БТИ	
Копировал		Вариант А1	